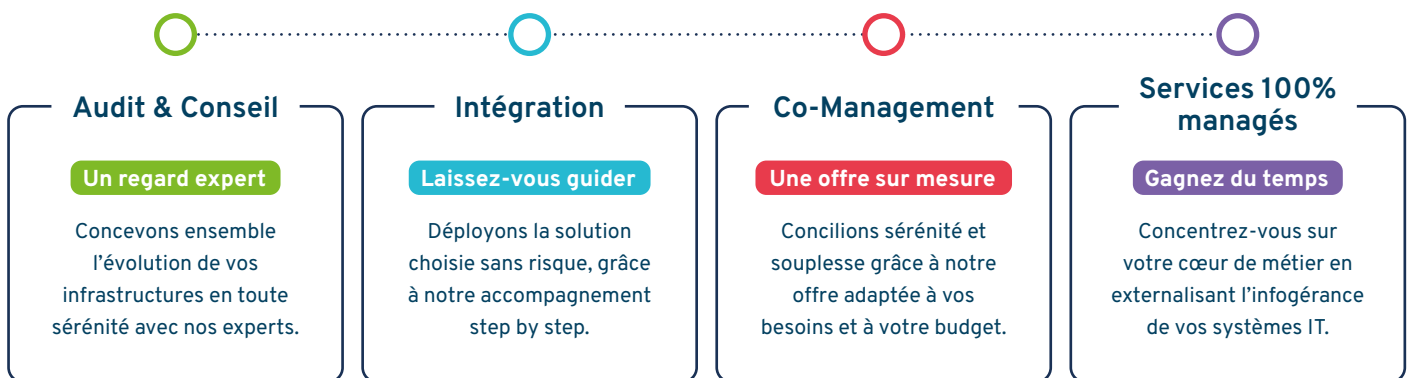


Infogérance ou Intégration, vous avez le choix

Les services e-Qual

Pour plus de souplesse, e-Qual vous propose différents niveaux de services. Choisissez la formule la plus adaptée et laissez-nous prendre soin de vos infrastructures IT.



Les Plus d'un Intégrateur / Infogéreur

Fiabilité

Des experts qui opèrent au quotidien les solutions préconisées. Intégration ou Infogérance, nous vous garantissons la fiabilité de nos solutions car ce sont aussi celles opérées par nos équipes d'exploitation.

Flexibilité

Ajustement des services flexibles selon l'évolution de vos équipes ou de vos infrastructures. Vous pouvez basculer d'une offre de support « **Essential** » à une offre « **Managed Premium** ».

Découvrez nos packs de services au verso.

Les atouts de nos services managés



Présentiel 24/7

Nous garantissons une disponibilité en 24/7 sur vos infrastructures, en présentiel.



International

Nous gérons des infrastructures à l'international sur les 5 continents. Nos équipes sont parfaitement bilingues français / anglais.



Proximité

Nous connaissons nos clients, et nos équipes sont toutes basées en France. Vous bénéficiez d'un traitement direct N1/N2/N3, avec des experts IT proche de vos équipes.



Acteur historique de services managés, e-Qual vous apporte une réponse correspondant à votre juste besoin : conseil et audit experts, prestation d'intégration, ou externalisation de la gestion de vos infrastructures IT et réseaux.

e-Qual sélectionne de façon rigoureuse ses partenaires, car notre SOC* opère au quotidien les solutions installées chez nos clients.

*Services & Operations Center

Nos packs de services

Nous proposons quatre niveaux de services pour s'adapter à vos besoins réels.

	Essential	Co-managed	Managed PLUS	Managed PREMIUM
Maintenance en conditions opérationnelles				
Helpdesk	8x5	8x5 - 24x7 en option	24x7	24x7
Maintenance	✓	✓	✓	✓
Télémetrie	✗	Basique - Avancé en option	Avancé	Avancé
Gestion des incidents	Packs d'heures d'assistance	Différents niveaux en option	Illimité - P1 = GTR 4H	Illimité - P1 = GTR 4H
Administration				
Mises-à-jour	✗	En option	Une fois par an	2 fois par an
Sauvegarde	✗	✓	✓	✓
Changements simples	Packs d'heures	Packs d'heures	Illimité - Changements urgents implémentés en moins de 4H	Illimité - Changements urgents implémentés en moins de 1H
Changements complexes	Packs d'heures	Packs d'heures	Illimité	Illimité
Gouvernance				
Service Delivery Manager	✗	✓	✓	✓
Technical Account Manager	✗	✗	✗	✓
Comité de pilotage avec rapport	✗	Annuel	Trimestriel	Mensuel

Cas client SERVICES

Grand groupe industriel international

Accompagnement à la réalisation du DRP Europe- Asie et services managés de sécurisation des interconnexions

Industrie

2 000 utilisateurs

15 sites

► Le client

Spécialisé dans les systèmes de comptage eau/gaz/électricité, ce grand groupe industriel fidèle à e-Qual depuis 20 ans s'appuie sur notre agilité accrue pour piloter ses projets critiques et le maintien en conditions opérationnelles de ses infrastructures IT et business sur les cinq continents.

► Les besoins

Appui d'un partenaire flexible capable de concevoir, déployer et opérer des solutions innovantes et performances pour adresser rapidement des challenges industriels : datacenters physiques, puis Cloud, réseaux très haute disponibilité, sécurisation des données et de fonctionnement (DRP).

Les solutions

- Fourniture d'hébergement physique dans nos datacenters certifiés ISO27001
- Infogérance de la sécurisation des interconnexions entre toutes les différentes plateformes, DC privés e-Qual et Cloud (Azure Europe, Australie, OVH, et DC étrangers).
- Duplication du réseau entre deux plateformes Cloud distinctes en Europe et maintien en conditions opérationnelles pour assurer le DRP.

Pourquoi e-Qual ?

- > Parfaite maîtrise des enjeux industriels internationaux et du métier du client.
- > Agilité face aux aléas et strict respect des procédures de sécurité contractualisées.
- > Capacité à concevoir et déployer des infrastructures complexes innovantes dans les délais.
- > Garantie de disponibilité des équipements et services du Client, grâce à une supervision proactive avec des SLA forts et engageants.



e-Qual

Tél : 05 16 44 24 00

e-mail : infos@e-qual.fr

Avenue du Futuroscope
Téléport 1, Arobase 2
86360 Chasseneuil Du Poitou

www.e-qual.fr

